

ELEVATOR TRACTION MACHINE

エレベーター巻上機

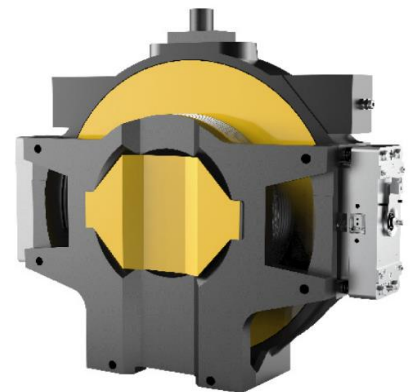
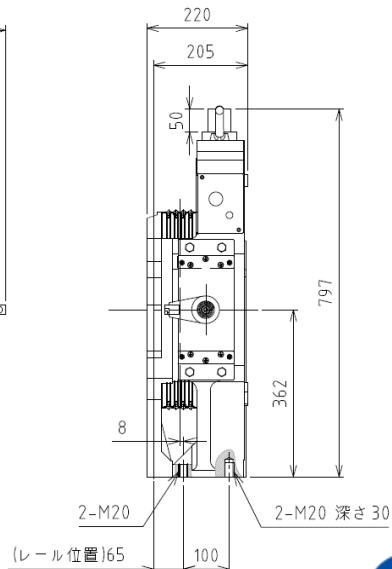
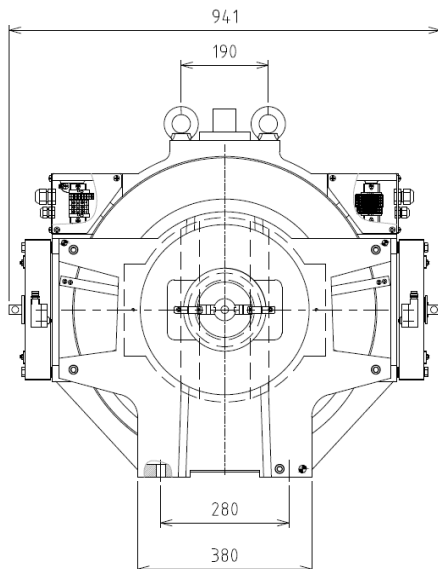
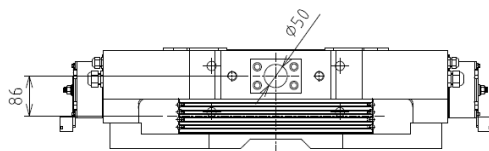
SGX-T

型式	カゴ速度 (m/min)	最大 積載荷重 (kg)	モータスペック					メインシーブ		ローピング
			出力 (kw)	回転数 (rpm)	極数 (P)	電流値 (A)	周波数 (Hz)	シーブ径	ロープ径 ×本数	
SGX 600-T	45	450	2.2	68.0	20	(9.4)	11.4	Φ420	Φ10×3, 4	2:1
	60		3.1	91.0		(13.9)	15.2			
	90		4.6	136.0		(20.3)	22.7			
	105		5.3	159.0		(24.4)	26.5			
	120		6	182.0		(27.4)	30.3			
	45	600	3.1	68.0		(13.9)	11.4			
	60		4.1	91.0		(18.3)	15.2			
	90		6.1	136.0		(27.3)	22.7			
	105		7.1	159.0		(31.8)	26.5			
	120		8.2	182.0		(36.7)	30.3			
SGX 1000-T	45	750	3.8	68.0	(16.9)	11.4				
	60		5.1	91.0	(23.4)	15.2				
	90		7.6	136.0	(34.4)	22.7				
	105		8.8	159.0	(39.3)	26.5				
	120		10.1	182.0	(45.2)	30.3				
	45	900	4.6	68.0	(20.3)	11.4				
	60		6.1	91.0	(27.8)	15.2				
	90		9.1	136.0	(41.3)	22.7				
	105		10.6	159.0	(47.7)	26.5				
	120		12.1	182.0	(54.7)	30.3				
	45	1000	4.8	68.0	(23.5)	11.4				
	60		6.4	91.0	(30.9)	15.2				
	90		9.6	136.0	(45.9)	22.7				
	105		11.2	159.0	(53.9)	26.5				
120	12.8		182.0	(60.8)	30.3					
モータ入力電源			AC200V(3相)					ブレーキ		2×832
ブレーキコイル電圧			DC110V					制動トルク(N.m)		
最大軸荷重(kg)			3000					巻上機重量(kg)		330

※1 許容積載荷重は昇降工程、昇降効率、ロープ仕様、アンバランス率等により変動しますので、ご照会ください。

※2 既設巻上機と出力が異なる場合は、ご相談ください。

※3 電流値の()数値は参考値になります。



A part of specification and dimension is subject to change without notification in advance.
仕様寸法は変更することがありますので、ご使用の際はご照会下さい。



三栄製作所

REV-241209