

ELEVATOR TRACTION MACHINE

エレベーター巻上機

SGX600

スペックA									
エレ速度 (m/min)	最大 積載荷重 (kg)	モータスペック					メインシーブ		ローピング
		出力 (kw)	回転数 (rpm)	極数 (P)	電流値 (A)	周波数 (Hz)	シーブ径	ロープ径 × 本数	
30	600	1.8	18.7	32	17.0	5.0	Φ510	Φ12×3、4	1:1
45		2.8	28.1	32	17.0	7.5			
60		3.7	37.4	32	22.0	10.0			
90		5.5	56.2	32	29.0	15.0			
105		6.4	65.5	32	33.1	17.5			
120		7.4	74.9	32	37.9	20.0			
モータ入力電源		AC200V(3相)					ブレーキ 制動トルク(N.m)		2×1270
ブレーキコイル電圧		DC110V							
最大軸荷重(kg)		5000					巻上機重量(kg)		580

※1 許容積載荷重は昇降工程、昇降効率、ロープ仕様、アンバランス率等により変動しますので、ご照会ください。

※2 既設巻上機と出力が異なる場合は、ご相談ください。

スペックB									
※出力UP仕様									
エレ速度 (m/min)	最大 積載荷重 (kg)	モータスペック					メインシーブ		ローピング
		出力 (kw)	回転数 (rpm)	極数 (P)	電流値 (A)	周波数 (Hz)	シーブ径	ロープ径 × 本数	
30	600	2.0	18.7	32	(22.2)	5.0	Φ510	Φ12×3、4	1:1
45		2.9	28.1	32		7.5			
60		3.9	37.4	32		10.0			
90		5.9	56.2	32	(35.5)	15.0			
105		6.9	65.5	32		17.5			
120		7.9	74.9	32		(40.5)			
モータ入力電源		AC200V(3相)					ブレーキ 制動トルク(N.m)		2×1270
ブレーキコイル電圧		DC110V							
最大軸荷重(kg)		5000					巻上機重量(kg)		580

※1 許容積載荷重は昇降工程、昇降効率、ロープ仕様、アンバランス率等により変動しますので、ご照会ください。

※2 既設巻上機と出力が異なる場合は、ご相談ください。

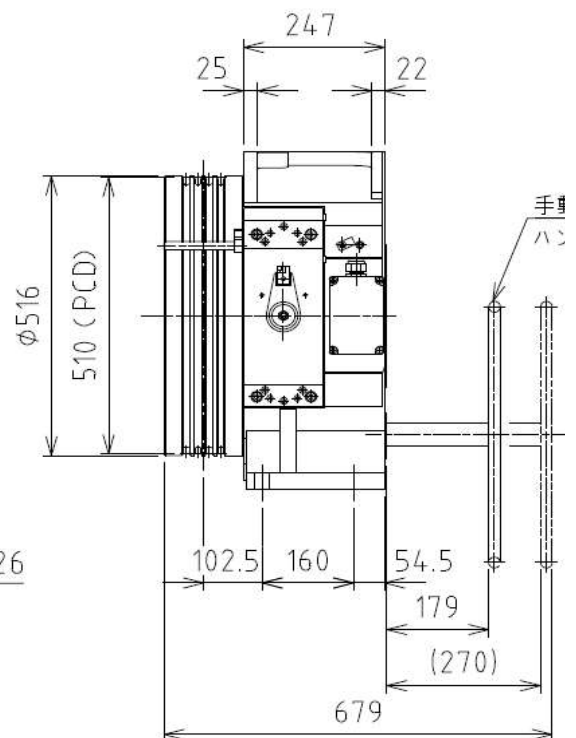
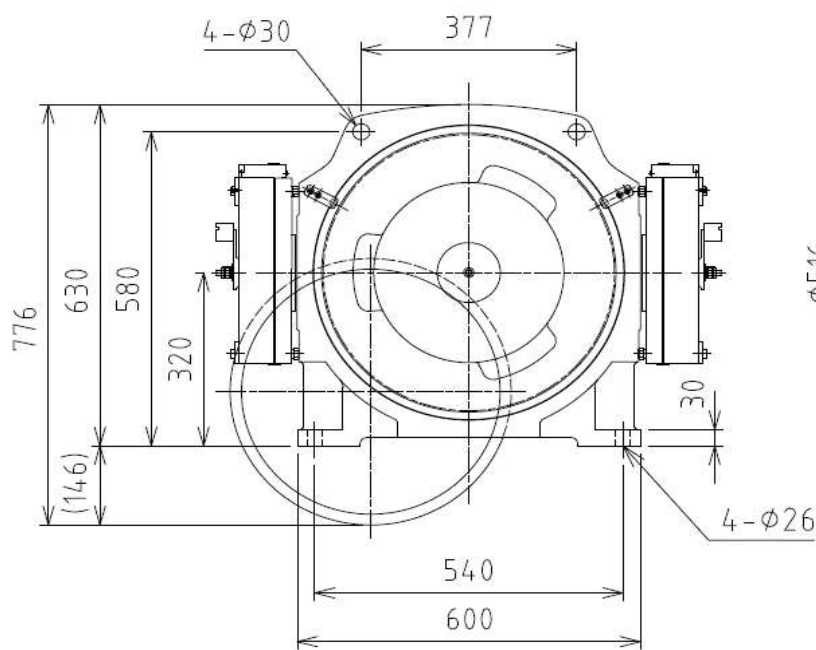
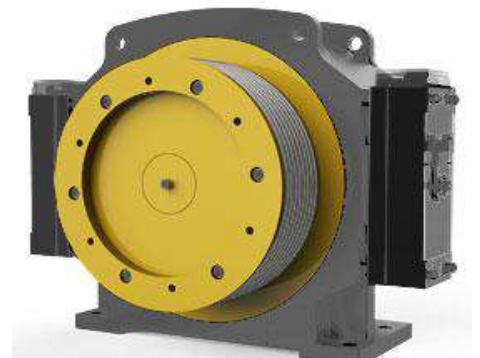
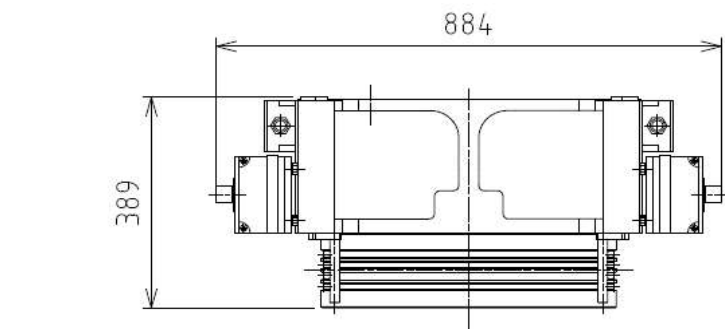
※3 電流値の()数値は参考値になります。



ELEVATOR TRACTION MACHINE

エレベーター巻上機

SGX600

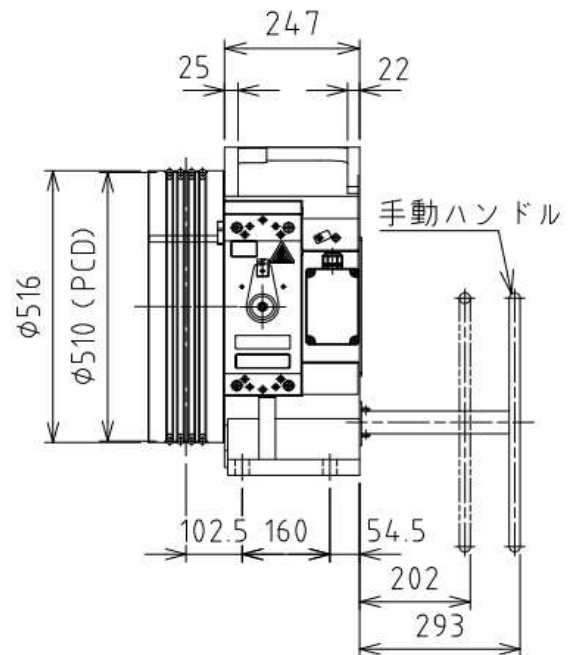
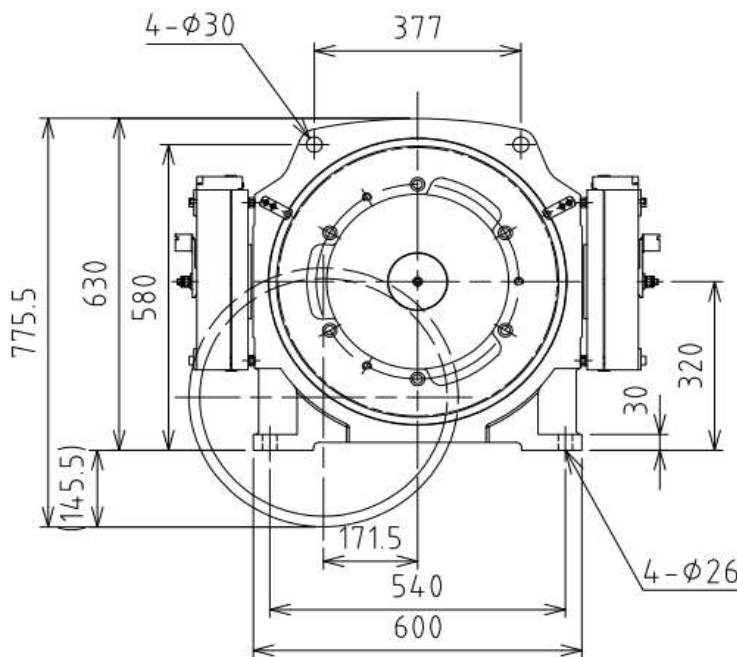
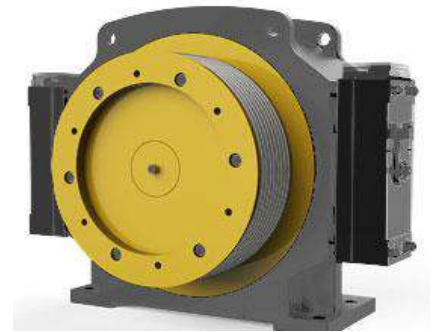
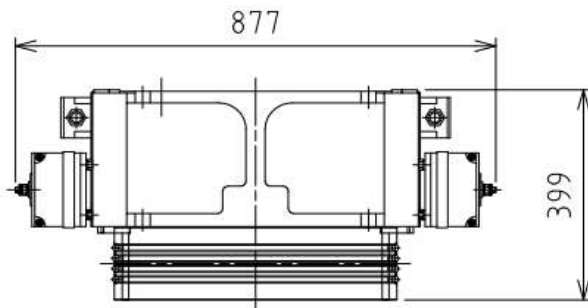


ELEVATOR TRACTION MACHINE

エレベーター巻上機

SGX600

エレ速度 (m/min) (数値)は シーブ速度	積載 荷重 (kg)	モータスペック					メインシーブ		ローピング
		出力 (kw)	回転数 (rpm)	極数 (P)	電流値 (A)	周波数 (Hz)	シーブ径	ロープ径 ×本数	
30 (60)	1080	3.3	37.4	32	17.4	10.0	Φ510	Φ12×3、4	2:1
45 (90)		5.0	56.2	32	23.9	15.0			
60 (120)		6.6	74.9	32	33.7	20.0			
90 (180)		9.9	112.3	32	51.1	30.0			
105 (210)		11.6	131.1	32	59.9	35.0			
120 (240)		13.2	149.8	32	67.6	39.9			
モータ入力電源		AC200V (3相)					ブレーキ 制動トルク(N.m)		2×1270
ブレーキコイル電圧		DC110V					巻上機重量 (kg)		580
最大軸荷重 (kg)		5000							



A part of specification and dimension is subject to change without notification in dvance.

仕様寸法は変更することがありますので、ご使用の際はご照会下さい。