

ELEVATOR TRACTION MACHINE

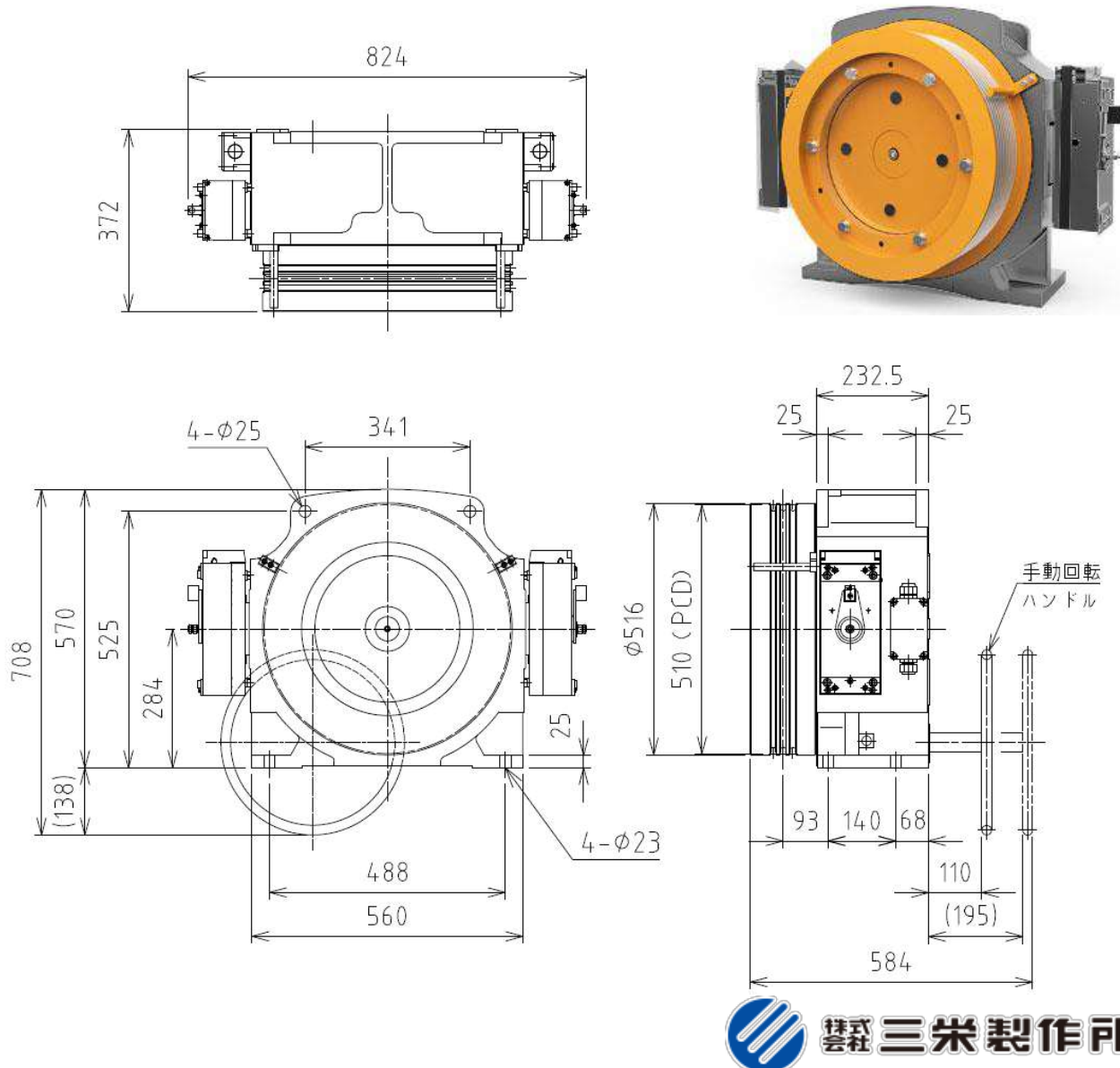
エレベーター巻上機

SGX450

エレ速度 (m/min)	最大 積載荷重 (kg)	モータスペック					メインシーブ		ローピング
		出力 (kw)	回転数 (rpm)	極数 (P)	電流値 (A)	周波数 (Hz)	シーブ径	ロープ径 ×本数	
30	450	1.4	18.7	32	13.6	5.0	Φ510	Φ12×3	1:1
45		2.1	28.1	32	14.0	7.5			
60		2.8	37.4	32	17.0	10.0			
90		4.1	56.2	32	19.4	15.0			
105		4.8	65.5	32	22.7	17.5			
120		5.5	74.9	32	26.0	20.0			
モータ入力電源		AC200V(3相)					ブレーキ		2×940
ブレーキコイル電圧		DC110V					制動トルク(N.m)		
最大軸荷重(kg)		3500					巻上機重量(kg)		485

※1 許容積載荷重は昇降工程、昇降効率、ロープ仕様、アンバランス率等により変動しますので、ご照会ください。

※2 既設巻上機と出力が異なる場合は、ご相談ください。

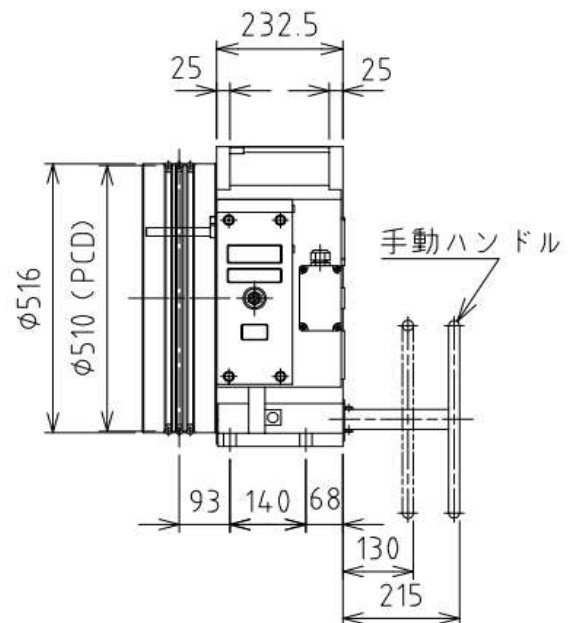
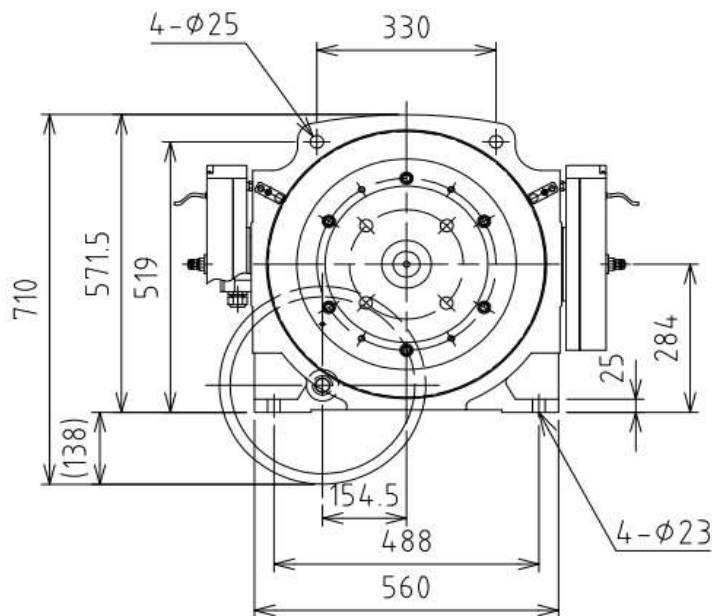
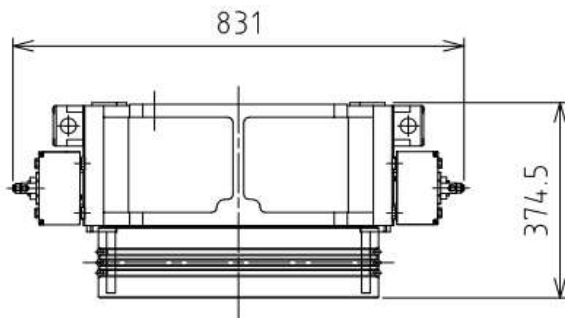


ELEVATOR TRACTION MACHINE

エレベーター巻上機

SGX450

エレ速度 (m/min) (数値)は シーブ速度	積載 荷重 (kg)	モータスペック					メインシーブ		ローピング
		出力 (kw)	回転数 (rpm)	極数 (P)	電流値 (A)	周波数 (Hz)	シーブ径	ロープ径 ×本数	
30 (60)	810	2.5	37.4	32	12.0	10.0	Φ510	Φ12×3	2 : 1
45 (90)		3.7	56.2	32	17.6	15.0			
60 (120)		5.0	74.9	32	23.7	20.0			
90 (180)		7.4	112.3	32	35.0	30.0			
105 (210)		8.7	131.1	32	41.1	35.0			
120 (240)		9.9	149.8	32	46.8	39.9			
モータ入力電源		AC200V (3相)					ブレーキ 制動トルク(N.m)		2×940
ブレーキコイル電圧		DC110V					巻上機重量 (kg)		485
最大軸荷重 (kg)		3500							



A part of specification and dimension is subject to change without notification in dvance.

仕様寸法は変更することがありますので、ご使用の際はご照会下さい。